



TUTORIAL – EDIÇÃO DE VÍDEO

Os DVRs da NOVACELL possuem a capacidade de edição de vídeo, que consiste na possibilidade de um “recorte” de tempo e período na imagem gravada de uma câmera.

Abaixo, um pequeno tutorial de como realizar este processo:

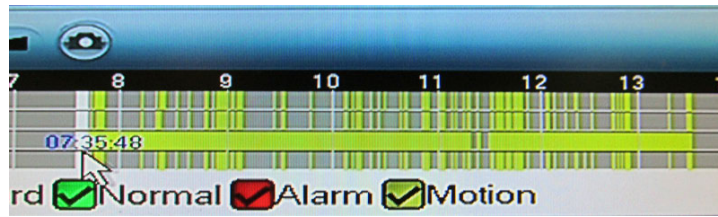
1. Clique com o botão direito do mouse na imagem das câmeras, e depois em “buscar”



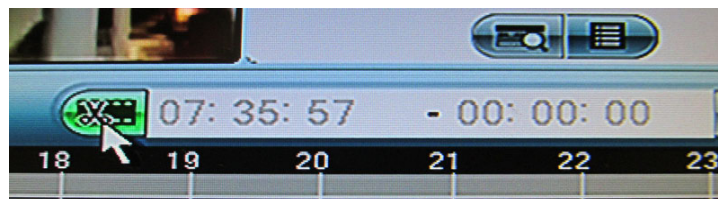
2. A janela abaixo será exibida, com a imagem da câmera selecionada e a “linha do tempo”



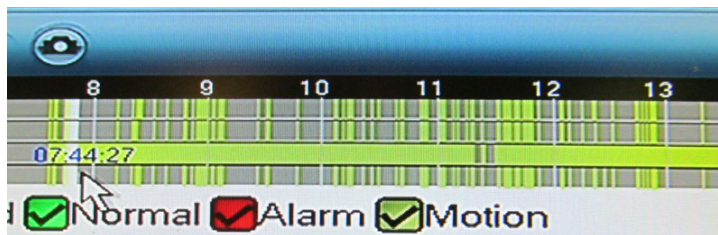
3. Na linha do tempo, selecione o período de tempo desejado para iniciar o “corte”



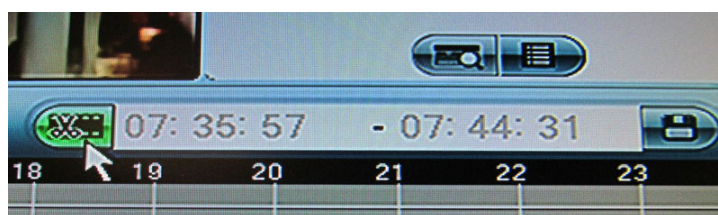
4. Após selecionar o período, clique no ícone da tesoura



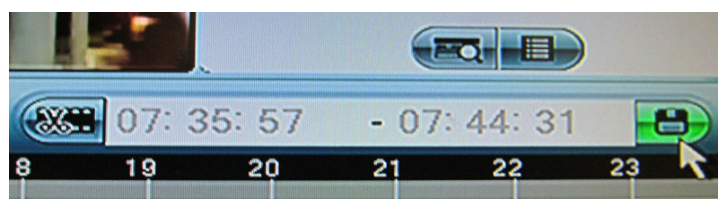
5. Depois, clique em um novo período na linha do tempo como limite do corte, ou tempo final da edição



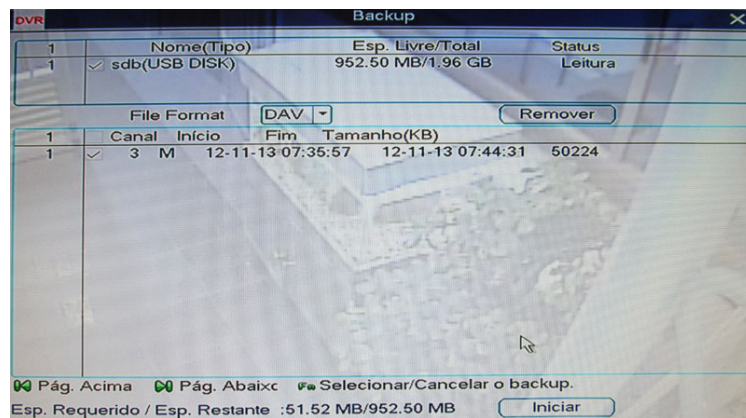
6. Clique novamente na tesoura



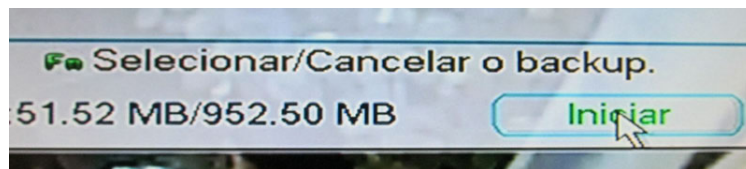
7. Clique no ícone de salvar, para que o recorte seja armazenado. É necessário que um dispositivo USB esteja conectada no DVR ou que um DVR-ROM próprio para gravação esteja no mesmo.



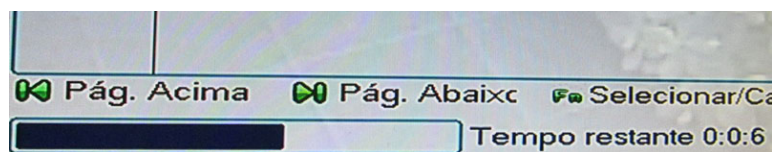
8. Será exibida a janela abaixo, com as informações do vídeo



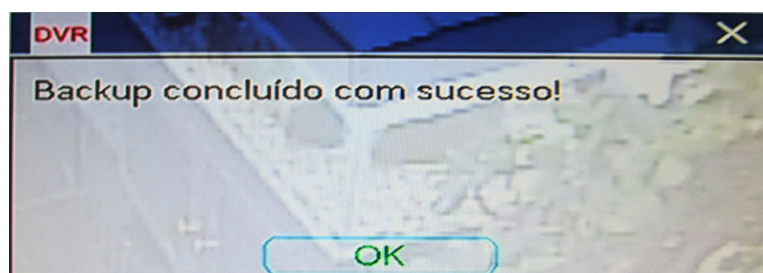
9. Clique em “iniciar” para iniciar a gravação



10. Aguarde o processo

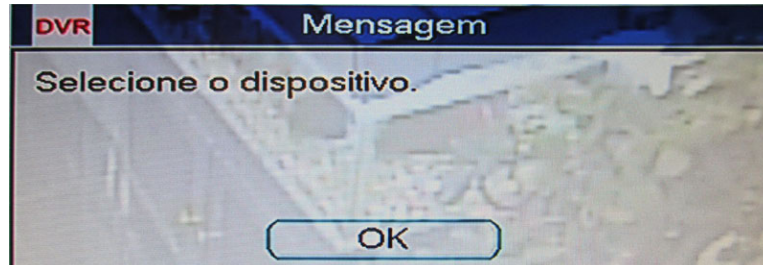


11. Pronto, seu arquivo de vídeo editado está salvo. A imagem abaixo será exibida



Observações:

Caso não possua um dispositivo USB conectado ou DVD-ROM no equipamento, ao tentar salvar a mensagem abaixo será exibida



O arquivo de vídeo terá extensão .DAV, que pode ser executado no software que é gravado junto com o vídeo editado no dispositivo USB ou DVD-ROM.

WWW.NOVACELL.COM.BR



Copyright 2000 - 2012
Todos os direitos reservados®